

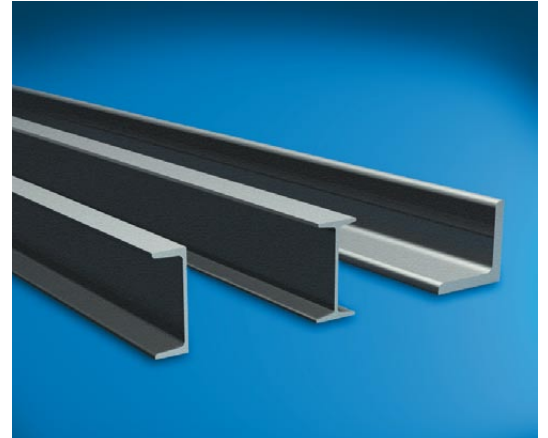
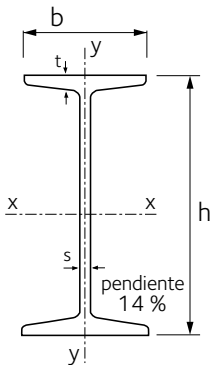
## Perfil normal doble T

### Usos y aplicaciones:

Se utilizan como vigas o columnas para diversas aplicaciones estructurales.

I.P.N.	Dimensiones				Sección S	Peso G	Valores estáticos					
	h	b	s	t			J <sub>x</sub>	J <sub>y</sub>	W <sub>x</sub>	W <sub>y</sub>	i <sub>x</sub>	i <sub>y</sub> = i <sub>l</sub>
	mm	mm	mm	mm	cm <sup>2</sup>	kg/m	cm <sup>4</sup>	cm <sup>4</sup>	cm <sup>3</sup>	cm <sup>3</sup>	cm	cm
80	80	42	3,9	5,9	7,6	5,9	77,8	6,29	19,5	3,0	3,20	0,91
100	100	50	4,5	6,8	10,6	8,3	171	12,2	34,2	4,9	4,01	1,07
120	120	58	5,1	7,7	14,2	11,2	328	21,5	54,7	7,4	4,81	1,23
140	140	66	5,7	8,6	18,3	14,3	573	35,2	81,9	10,7	5,61	1,40
160	160	74	6,3	9,5	22,8	17,9	935	54,7	116,9	14,8	6,40	1,55
180	180	82	6,9	10,4	27,9	21,9	1450	81,3	161,1	19,8	7,20	1,71
200	200	90	7,5	11,3	33,5	26,2	2140	117	214,0	26,0	8,00	1,87
220	220	98	8,1	12,2	39,6	31,1	3060	162	278,0	33,1	8,80	2,02
240	240	106	8,7	13,1	46,1	36,2	4250	221	354,2	41,7	9,59	2,20
260	260	113	9,4	14,1	53,3	41,9	5740	288	441,5	51,0	10,4	2,32
280	280	119	10,1	15,2	61,0	47,9	7590	364	542,1	61,2	11,1	2,45
300	300	125	10,8	16,2	69,1	54,2	9800	451	653,3	72,2	11,9	2,56
320	320	131	11,5	17,3	77,7	61,0	12510	555	781,9	84,7	12,7	2,67
340	340	137	12,2	18,3	86,7	68,0	15700	674	923,5	98,4	13,5	2,80
360	360	143	13,0	19,5	97	76,0	19610	818	1089,4	114,4	14,2	2,90
380	380	149	13,7	20,5	107	84,0	24010	975	1263,7	130,9	15	3,02
400	400	155	14,4	21,6	118	92,4	29210	1160	1460,5	149,7	15,7	3,13
425	425	163	15,3	23,0	132	104	36970	1440	1739,8	176,7	16,7	3,30
450	450	170	16,2	24,3	147	115	45850	1730	2037,8	203,5	17,7	3,43
475	475	178	17,1	25,6	163	128	56480	2090	2378,1	234,8	18,6	3,60
500	500	185	18,0	27,0	179	141	68740	2480	2749,6	268,1	19,6	3,72
550	550	200	19,0	30,0	212	166	99180	3490	3606,5	349,0	21,6	4,02
600	600	215	21,6	32,4	254	199	139000	4670	4633,3	434,4	23,4	4,30

Consultar stock y plazo de entrega antes de realizar la compra.



### Normas de cumplimiento

	Normas de cumplimiento	Correspondencia con otras normas
Dimensiones y tolerancias	IRAM-IAS U500-511/08	
Características mecánicas	IRAM-IAS U500-503/03 grados F-24 IPN 80 - 100: bajo pedido F-26	F-24: es similar a DIN 10025 / 94 Grado S 235 F-26: es similar a ASTM A - 36 / 00
Largos	IPN 80 - 100: 6 y 12 metros Medidas mayores a 100: 12 metros Largos especiales consultar	
Peso del paquete	2000 kg. aproximadamente	

